

|M-1019-DK|

MONTAGEVEJLEDNING



VOLUMENDOSERER TYPE VD5

Montage på Ø38, Ø50, Ø60 og Ø75

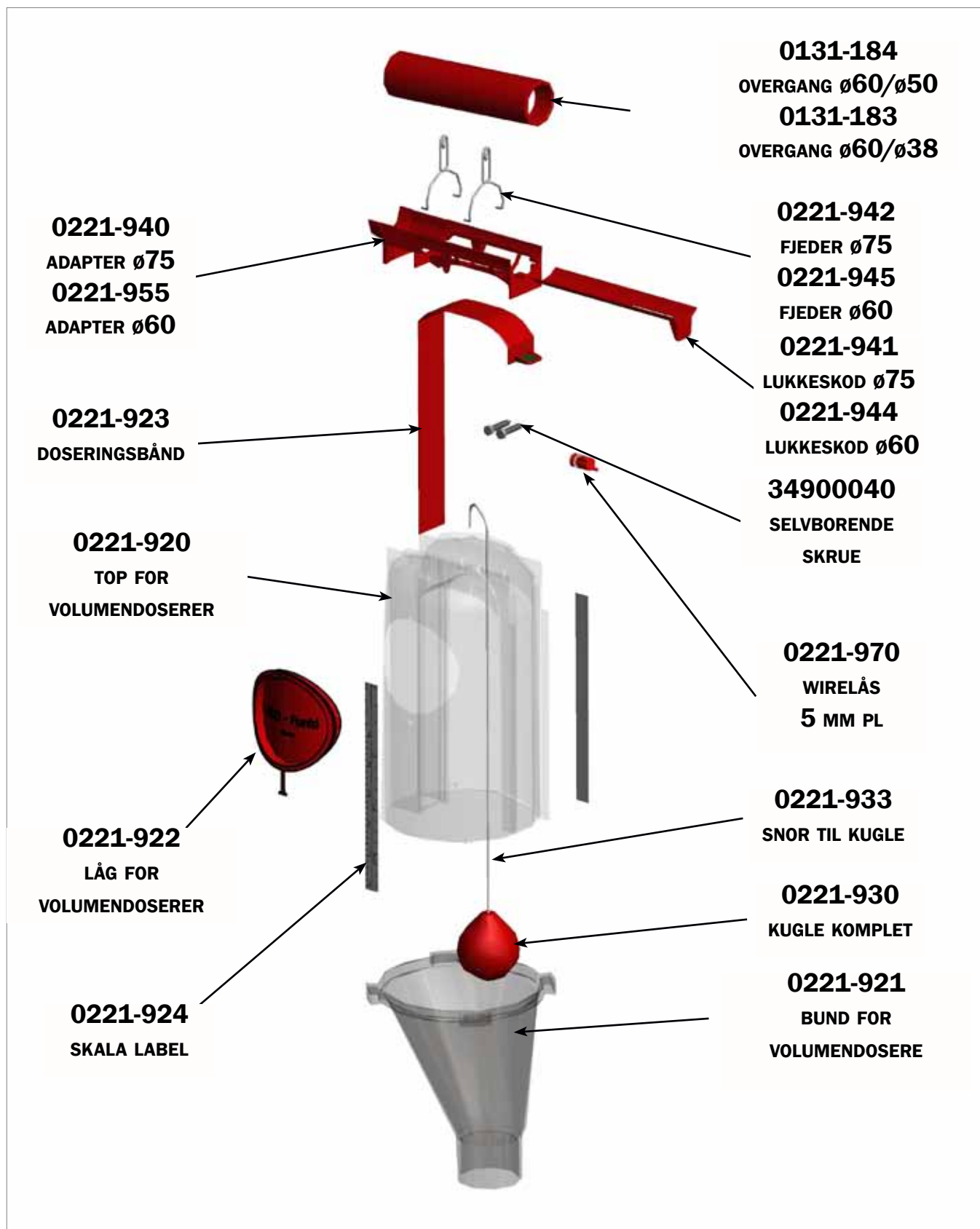


ACO FUNKI A/S
Kirkevænget 5
DK-7400 Herning

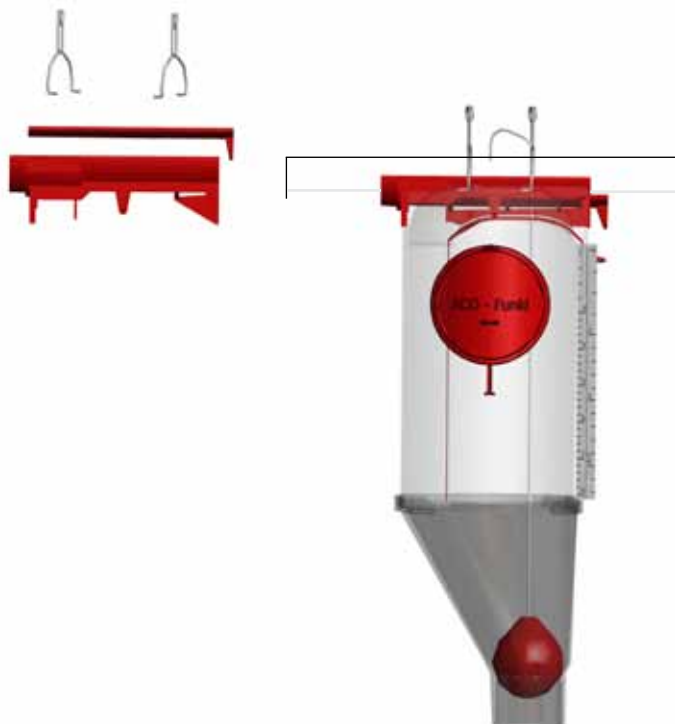
Tel. +45 9711 9600
www.acofunki.com
www.egebjerg.com

DANISH DESIGN | GERMAN QUALITY | GLOBAL EXPERIENCE

VD5



Montage på Ø60/Ø75

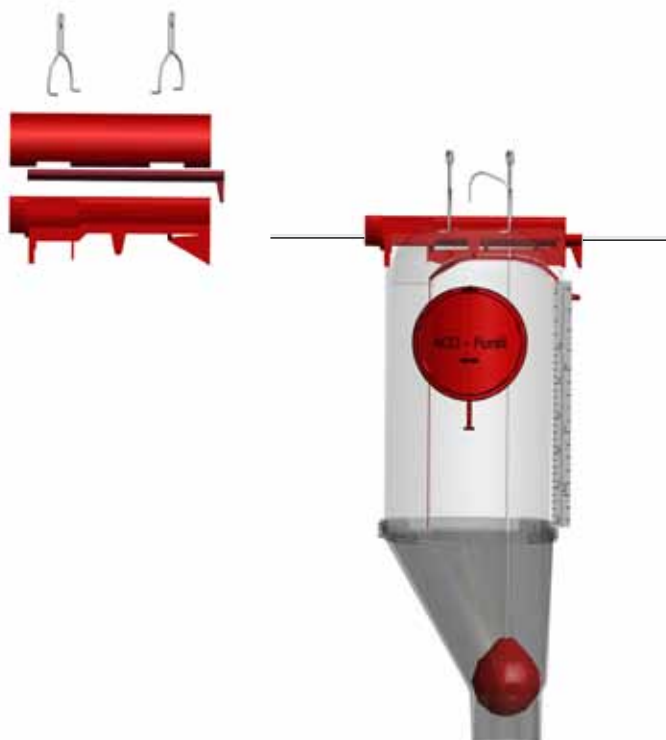


Volumendoserernes placering mærkes op på transportrørene. Der bores huller i transportrørene i henhold til vejledningen i montageblad M-1007.

Volumendoseren monteres på transportrøret Ø60 og Ø75mm anlæg.

Vær opmærksom på, at udløbshullerne på transportrøret passer med indløbet på volumendosererne.

Montage på Ø38/Ø50



Volumendoseren monteres på transportrøret via overgangssættet til Ø38 og Ø50mm anlæg.

Vær opmærksom på, at udløbshullerne på transportrøret passer med indløbet på volumendosererne.

Nr. 0131-193 og 0131-184

Overgangssæt til Ø38 og Ø50mm anlæg (består af to ens halvparter).

Volumendoseren monteres på fig. måde.

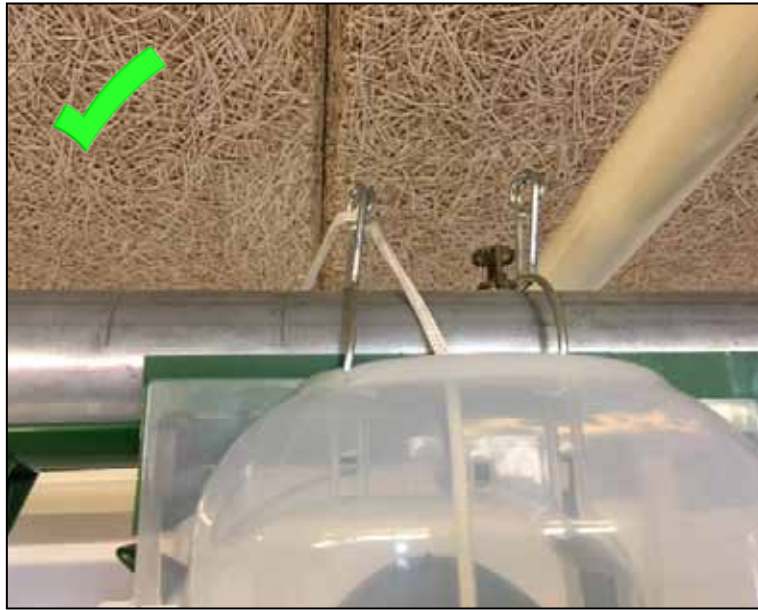
Adapter klikkes på VD5.

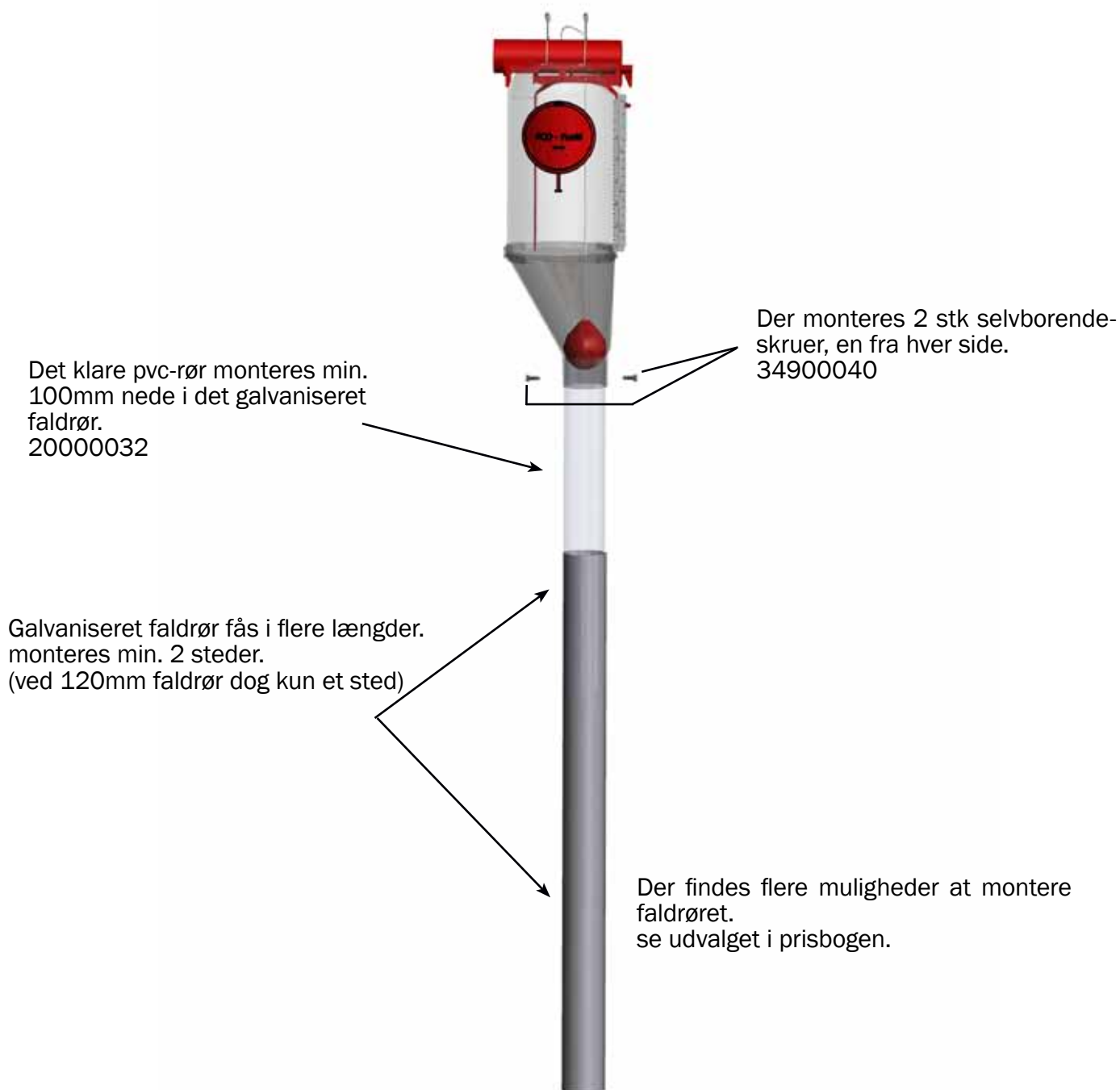
Lukkeskod lægges i adapteren.

Overgangssættet monteres på transportrøret.

Fjederne sættes i hullet længst væk fra dig, træk fjederen ind mod dig selv til den er monteret korrekt. Fjederne monteres uden brug af værktøj.

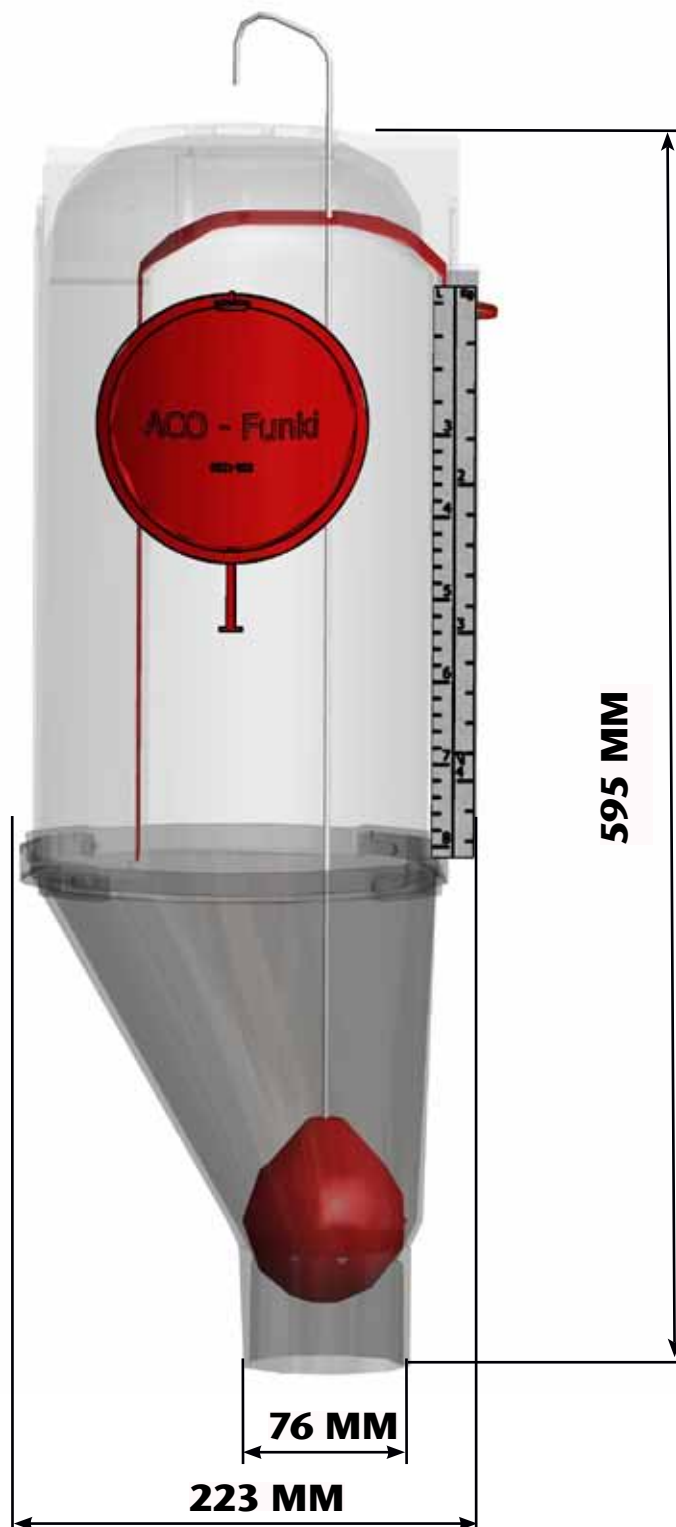
Udløversnoren trækkes igennem øjet i den fjeder, som er tættest på udløserhåndtaget.





DIMENSIONER

Kapacitet 10 liter





Ved hver række monteres der en trækfjeder til at holde udløssersystemet opstrammet.

Nr. 0221-366 Øjekrogssæt.

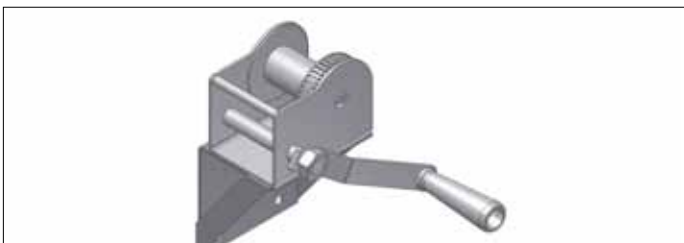


Ved overgang mellem wire og galvaniseret fjedertråd anvendes der 2 stk. wirelåse til samling.

Nr. 0221-970 Wirelås.

Nr. 09000017 Stålwire Ø3.

Nr. 02900000 Galvaniseret fjedertråd.



Håndspil monteres på mur, og anvendes til at åbne/lukke for volumendoserer.

Nr. 0152-017 Håndspil.



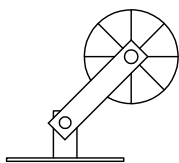
Linak aktuator for automatisk udløsning af volumendoserer monteres på foderrør eller væg.

Se prisbogen for yderlige vare.

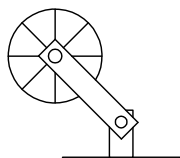
Opstramning og justering af udløssersystem

1. For at reducere trækket i udløssersystemet, er det bedst at sikre så kort afstand fra håndspilet til trækfjedre som muligt. Dette sikres ved at montere en fælles hovedtråd og derpå montere flere række-tråde (se layouteksempler).
2. På grund af at wire strækkes ved belastning, skal der kun anvendes wire i forbindelse med wirehjul og håndspil. På de lige strækninger skal der anvendes galvaniseret fjedertråd.
3. Der monteres en trækfjeder ved hver række til at holde udløssersystemet opstrammet.
4. På de enkelte række-tråde monteres volumendoserens kugletræk uens, således disse ikke åbner samtidig (hvilket reducerer belastning og træk væsentligt).

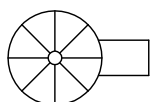
Symbolforklaring



Nr. 0156-008 Wirehjul og beslag type G+T.



Nr. 0156-008 Wirehjul og beslag type G+T.



Nr. 0221-363 Wirehjul med beslagsæt \varnothing 38 mm.

Nr. 0221-364 Wirehjul med beslagsæt \varnothing 60 mm.



Nr. 0156-006 Wirehjul og beslag type G+R/L.



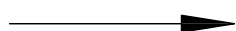
Nr. 0152-017 Håndspil komplet 500 kg.



Nr. 0153-467 LA36 slaglængde 250mm.

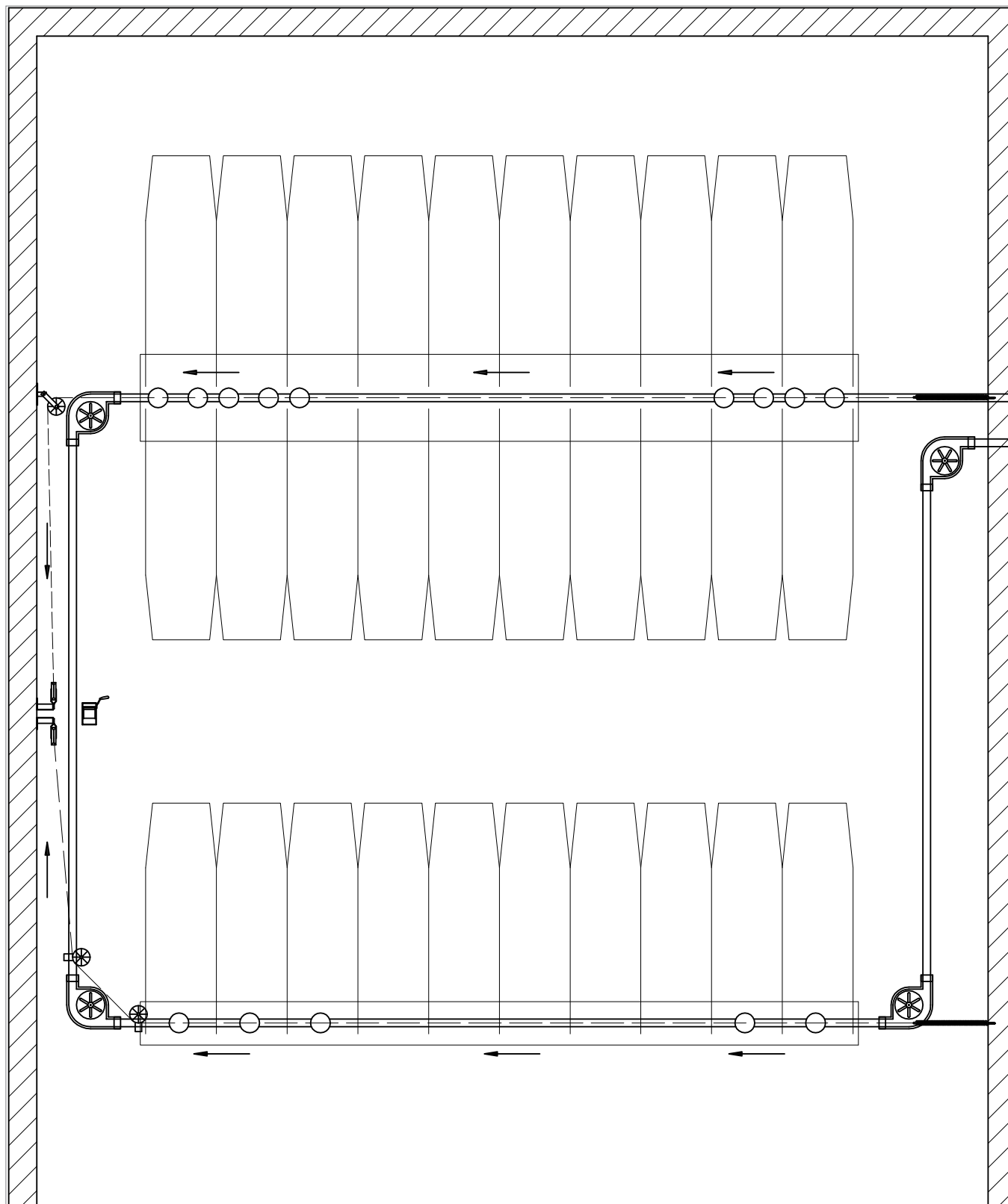


Nr. 0221-366 Øjekrogssæt.

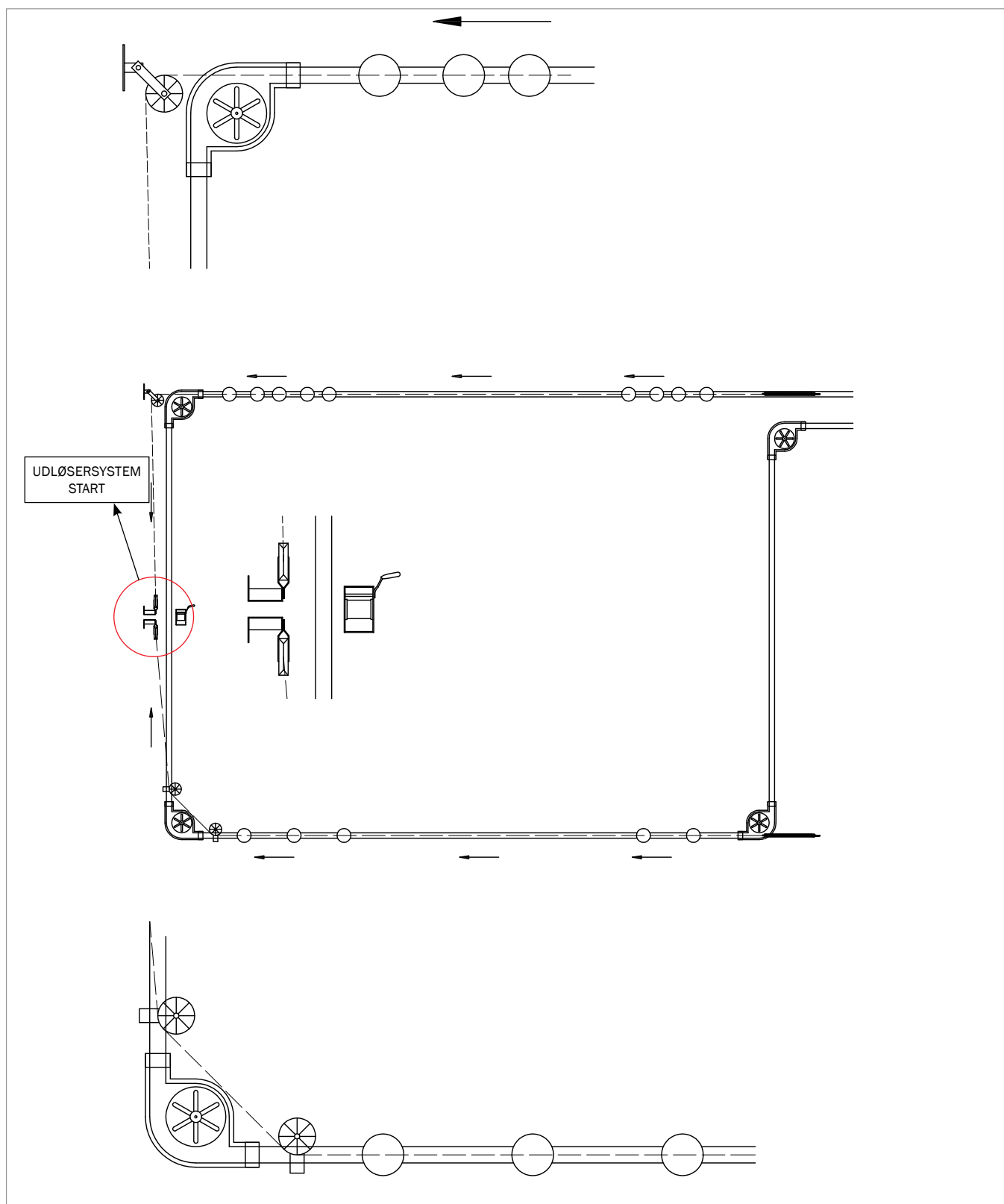


Udløsesystemets trækretning når volumendosererne åbnes.

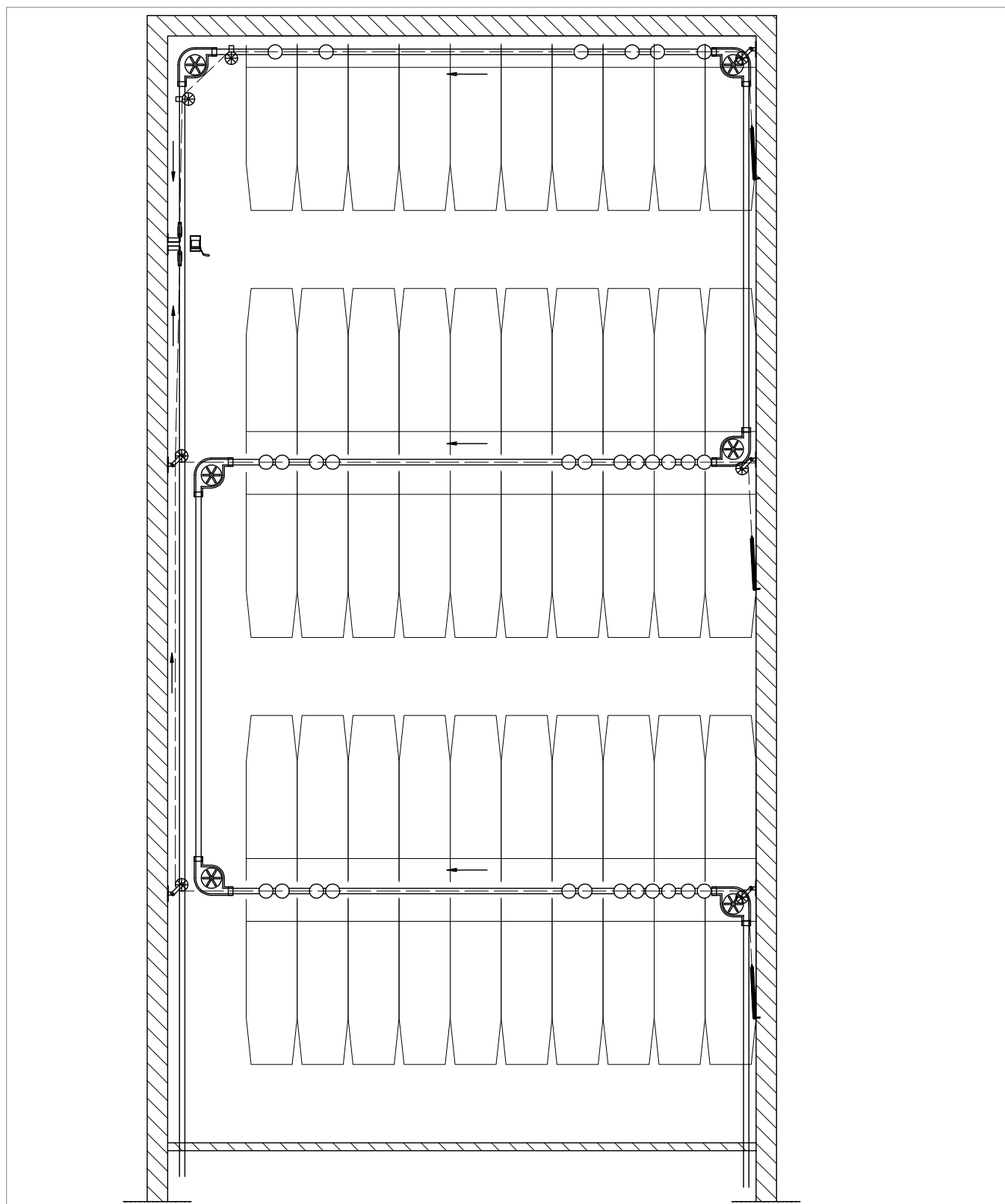
Eksempel 1



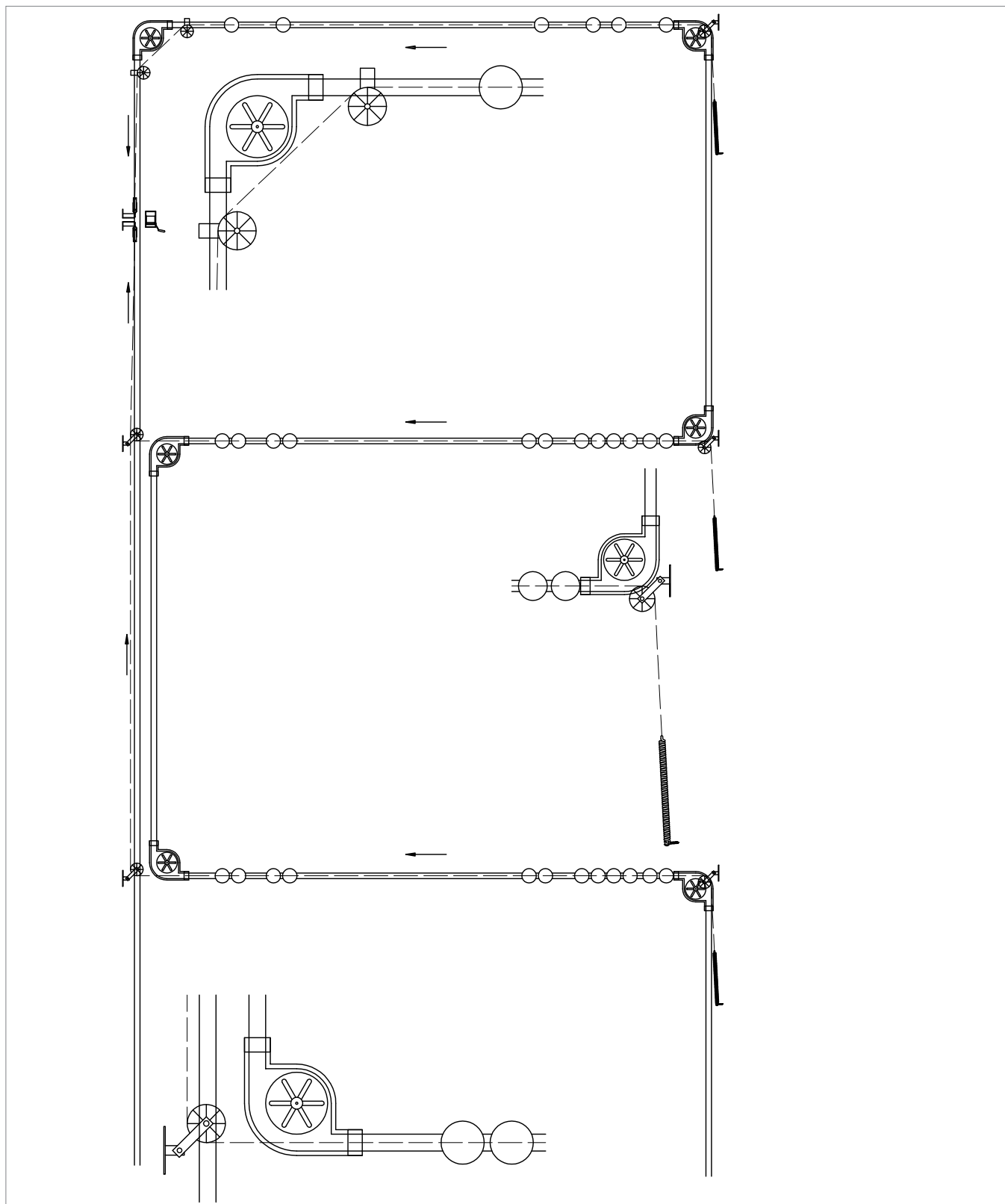
Eksempel 1



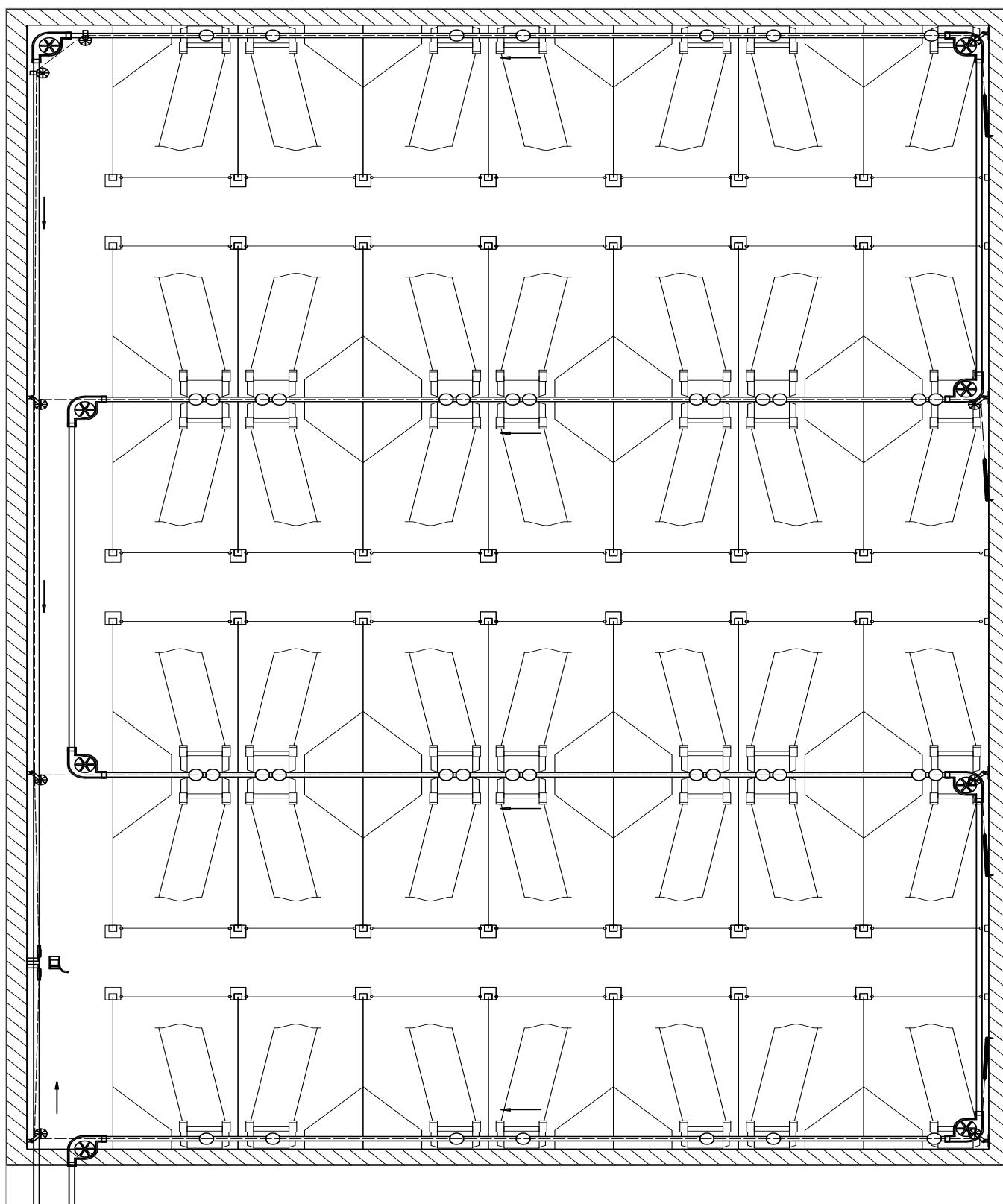
Eksempel 2



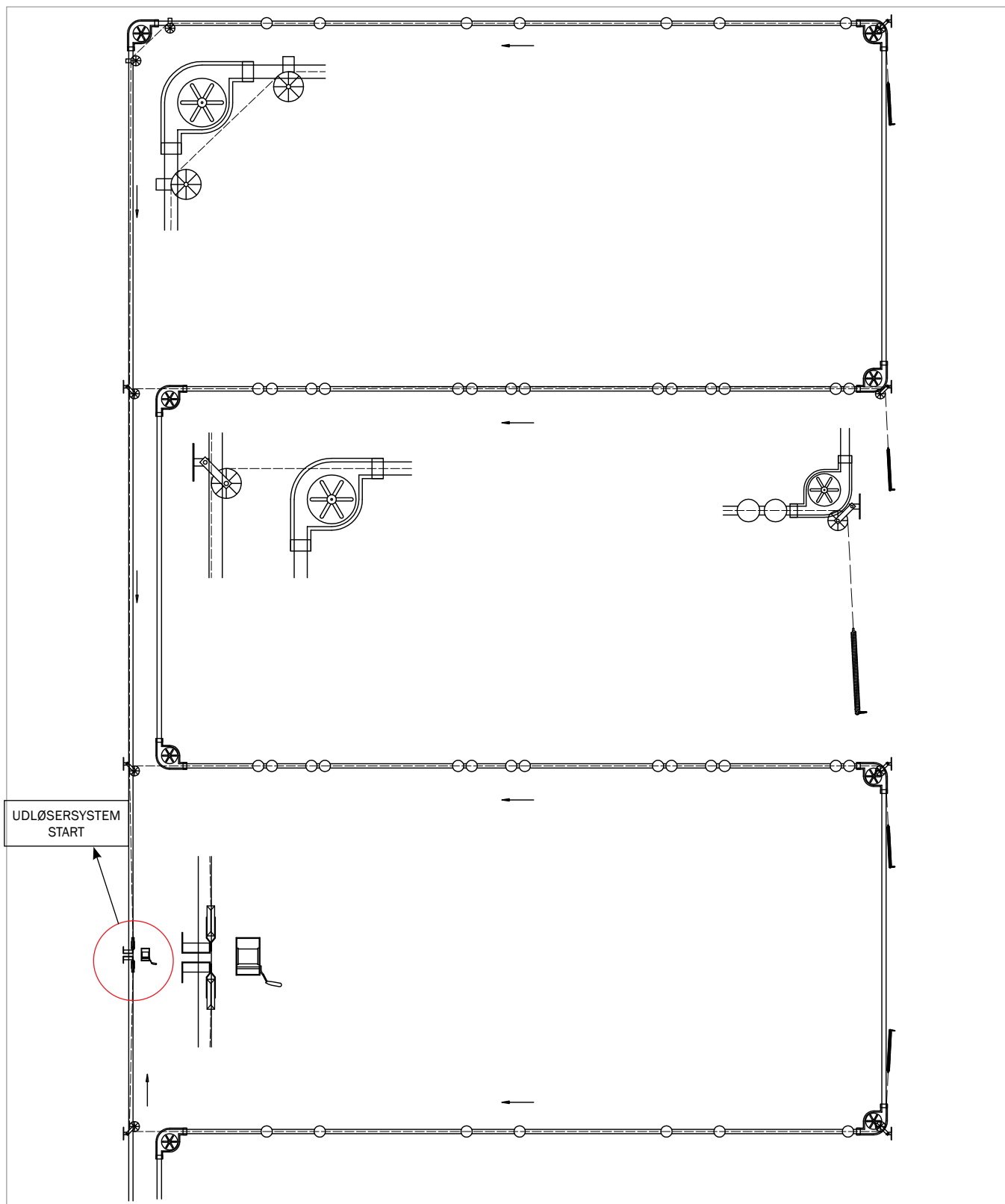
Eksempel 2



Eksempel 3



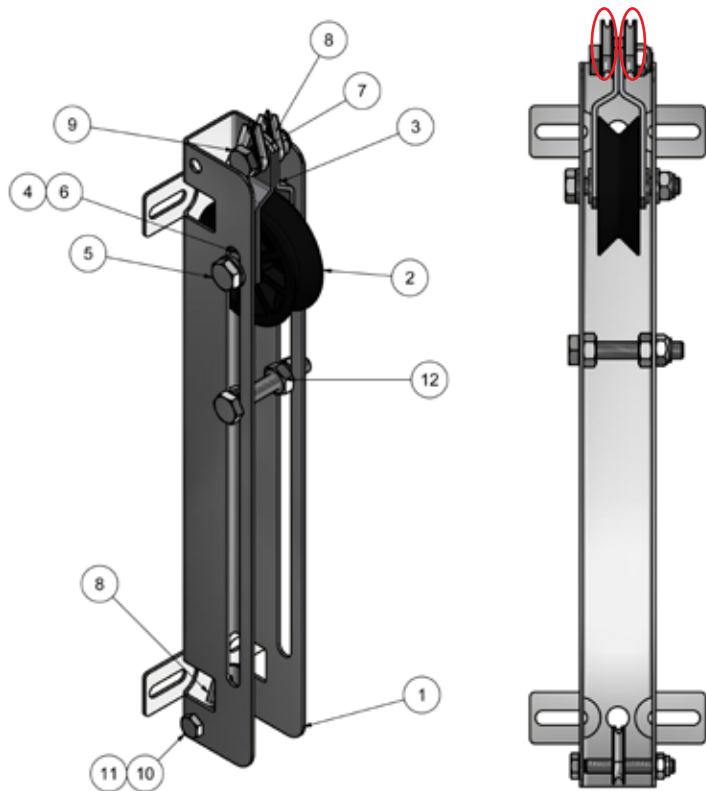
Eksempel 3



Montage på mur:

Ved montage af to tråd på en udløser, skal der monteres to stykker kovser (nr. 8), som vist på tegningen:

Ved montage af et tråd på en udløser, monteres grundbeslag (nr. 3) i midten, som vist på billedet:



PARTS LIST

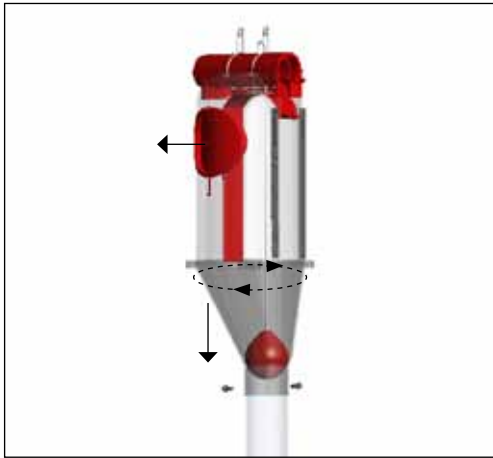
No.	Antal	Varenr.	Beskrivelse
1	1	0221-971	STYRESKINNE TIL UDLØSER SYSTEM
2	1	0155-104	WIREHJUL PLAST
3	2	0156-104	GRUNDBESLAG TYPE S
4	1	0156-105	BØSNING Ø17/12X25
5	2	30310060	SÆTSKRUE M10X60 A2 DIN 933
6	4	35600038	PLANSKIVE Ø10X10,5/20/2 A2 DIN 125 A
7	3	33910017	LÅSEMØTRIK M10 FZB DIN 985
8	3	39402500	KOVSER 4 MM
9	1	30310030	SÆTSKRUE M10X30 A2 DIN 933
10	1	30308055	SÆTSKRUE M8X55 A2 DIN 933
11	1	33908001	LÅSEMØTRIK M8 A2 VOKSBEH. DIN985
12	2	33510017	MØTRIK M10 A2 VOKSBEH. DIN 934

Udløserlængden bestemmes af placering af stop skruen.

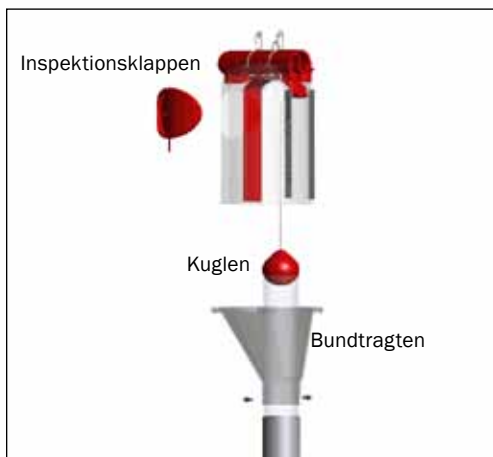
Anbefalet længde mellem 18 og 27 cm.

Montage på foderrør:





Det er vigtigt at VD5 udtørres ordentligt efter vask, så at der ikke kommer sammenklumpning.



Åben for VD5 foderkasse, så at kuglen hænger fri og kan afdryppe.

For at fremme tørringsprocessen bør inspektionsklappe åbnes og yderlige er der en fordel at åbne bundtragten.*

* Bundtragten kan kun åbnes hvis den er monteret på gennemsigtigt rør på Ø80 cm.