



Produktkatalog:



Lejeplader

Give Elementfabrik A/S

Hjortsvangen 19/ 7323 Give / Tlf. 76 70 15 40 / Fax 75 73 25 03 / E-mail: [ge@elementer.dk](mailto:ge@elementer.dk) / [www.elementer.dk](http://www.elementer.dk)

# Datablad: Lejeplade

Standarder
Produceret iht. EN 13225
Beton er produceret efter betonklasse C45A iht. EN 206-1
Armering er leveret iht. EN 10080
Dimensioneret efter Moderat miljøklasse iht. DS/EN 1992-1-1
Ydeevnedeklaration: NS-001-EN 13369:2013-45
Overfladespecifikationer
Lodrette overflader iht. BO31 (sideform)
Vandret bundflade iht. BO43 (fri overflade)
Vandret overflade iht. BO42 (bundform)

## Lejeplade

- Dimensioneret efter nyttelast på  $4 \text{ kN/m}^2 = 400 \text{ kg/m}^2$  (husdyrstalde).
  - C45(A)ggressiv beton.
  - **BEMÆRK: Lejeplader der vil have direkte berøring med elementer af tærende og/eller skadende art (f.eks. gylle), skal overfladebehandles med epoxy, inden ibrugtagning!**
  - Overflade: Pudset eller sandblæst overflade.
  - Tolerancer: Længde/bredde:  $\pm 8 \text{ mm}$ .
  - Tolerancer: Tykkelse:  $\pm 5 \text{ mm}$ .
  - **BEMÆRK: Der kan forekomme spor af pudsemaskine på pudsede overflader!**
- Understøtningsforhold:
  - Lejeplader monteres på en minimum vederlagsdybde på 45mm.
  - Elementerne udignes med små stykker asfaltpap eller Haucon justerbrikker for eventuelle niveauforskelle mellem elementerne.

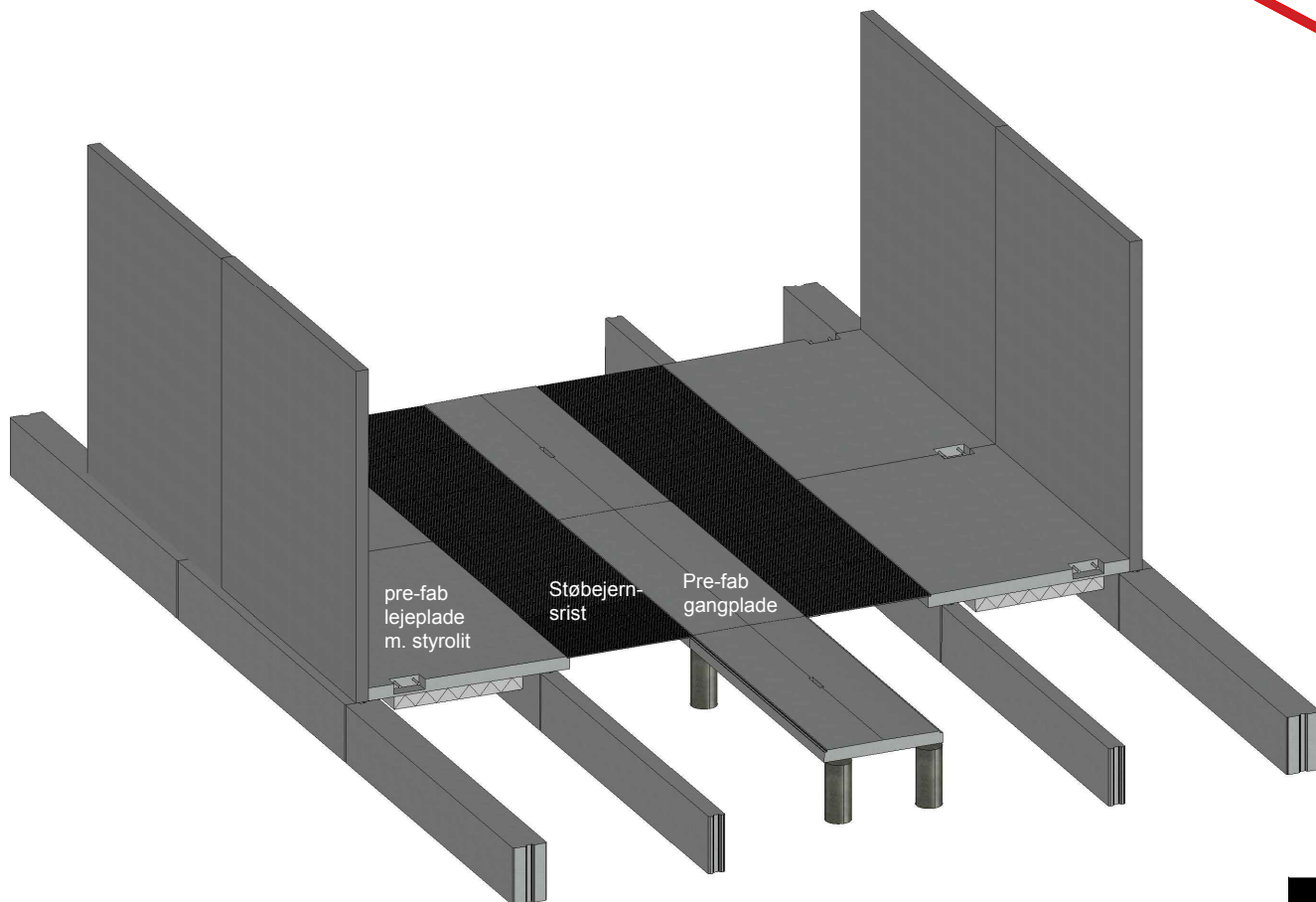
## Varmesystem

- Lejeplader er istøbt med 20 mm Alupex varmekreds + returrør.
  - Sammenkobles med 50 mm Tigris K1 Preskobling, dobbelt mufte-system.
  - Max. kredslængde er 120m, for at undgå trykfald i varmekreds.
  - For varmerøretablering uden for elementer, se Salg & Leveringsbetingelser i Produktkatalog. s.6-7.

## Isolering

- Lejeplader leveres med 50 eller 100 mm Styrolit S60
  - U-værdi:  $0,041 \text{ W/mK}$
  - Belastningsdeformation:  $2 \text{ t/m}^2 = \text{maks. } 3\% \text{ ændring}$ .
  - Belastningsdeformation:  $6 \text{ t/m}^2 = \text{maks. } 10\% \text{ ændring}$ .

For yderligere Informationer henvises der til medfølgende montagevejledning og D&V.



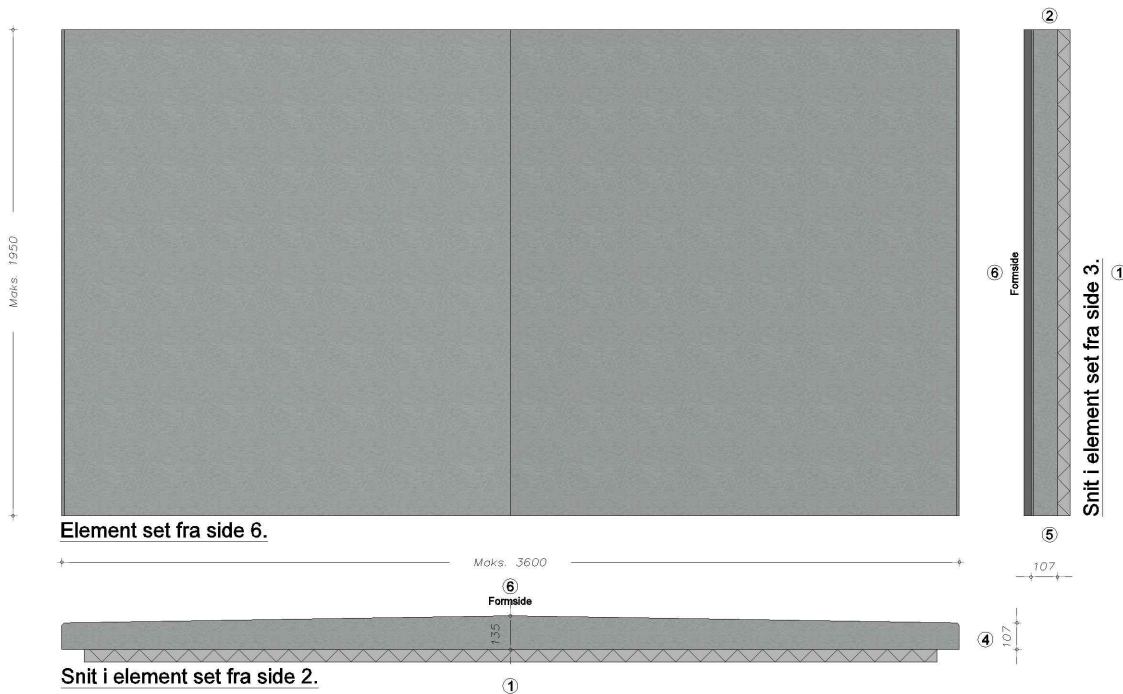
# Katalog:

Alle mål i mm.

Første rev: 05-12-2017

Sidste rev: 13-12-2017

Drægtighedslejeplade		
Vægt pr. m <sup>2</sup> 240 kg.	$\rho_k = 400 \text{ kg/m}^2$	Isolering: Styrolit S60



# Katalog:

Alle mål i mm.

Første rev: 05-12-2017

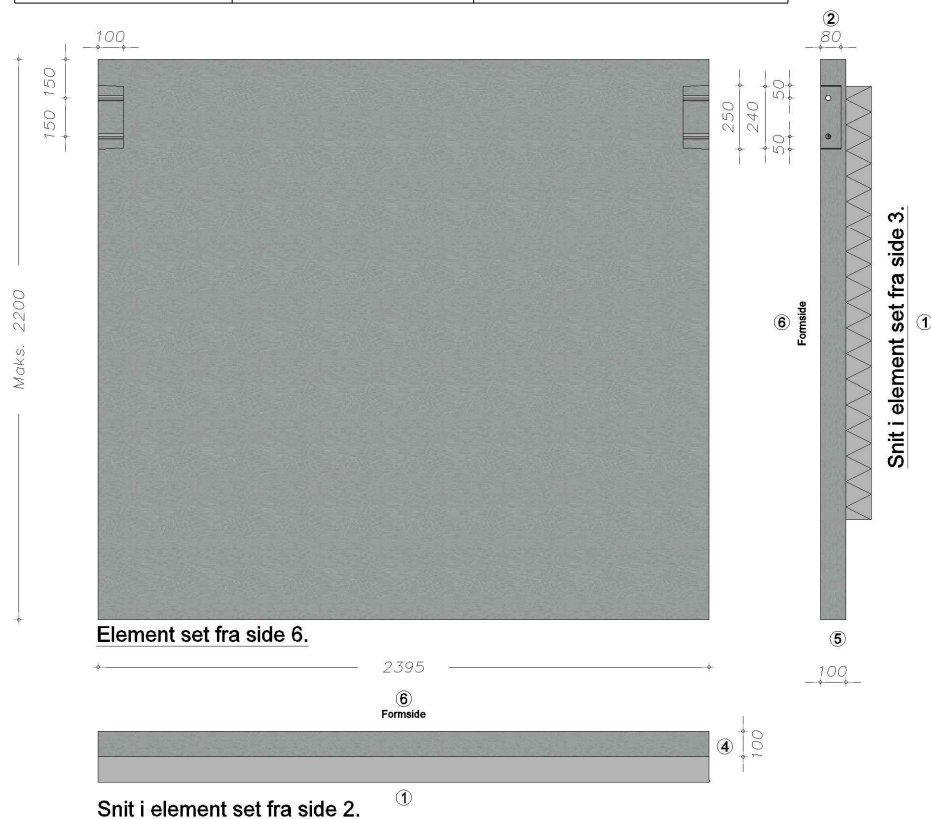
Sidste rev: 14-12-2017

## Lejeplade Type 240

Vægt pr. m<sup>2</sup> 240 kg.

$p_k = 400 \text{ kg/m}^2$

Isolering: Styrolit S60

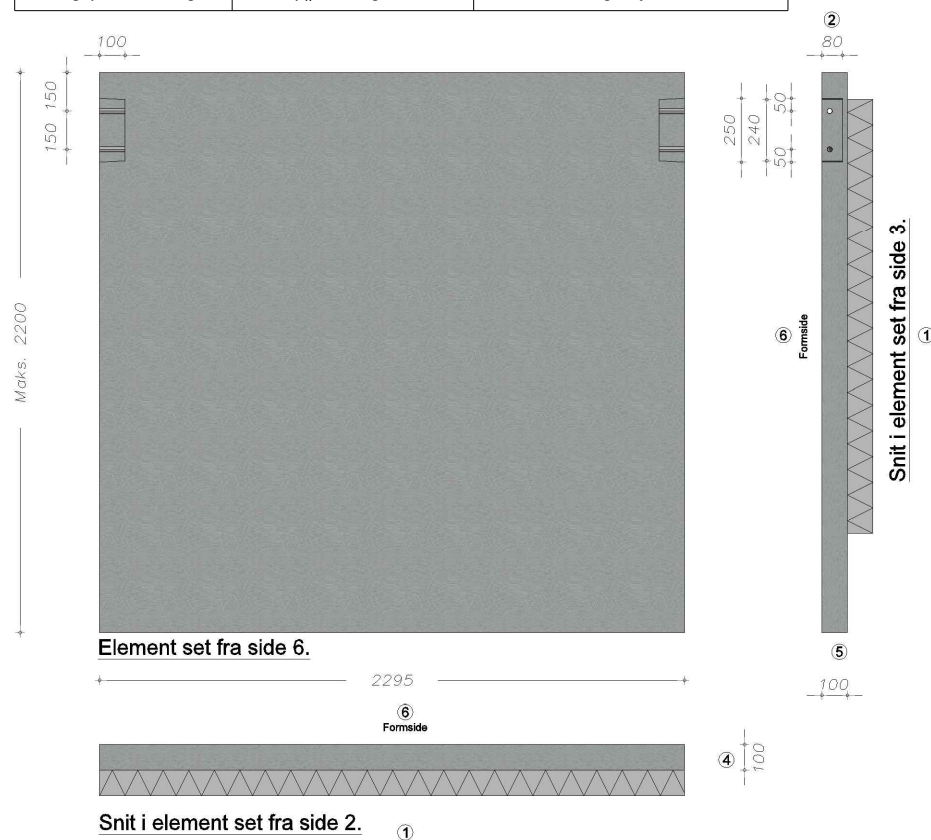


## Lejeplade Type 230

Vægt pr. m<sup>2</sup> 240 kg.

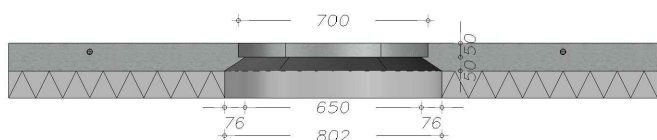
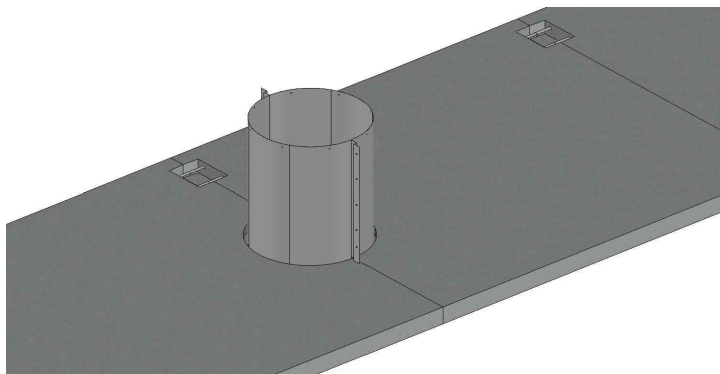
$p_k = 400 \text{ kg/m}^2$

Isolering: Styrolit S60



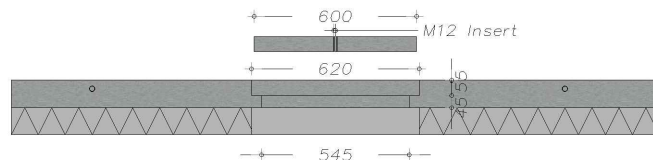
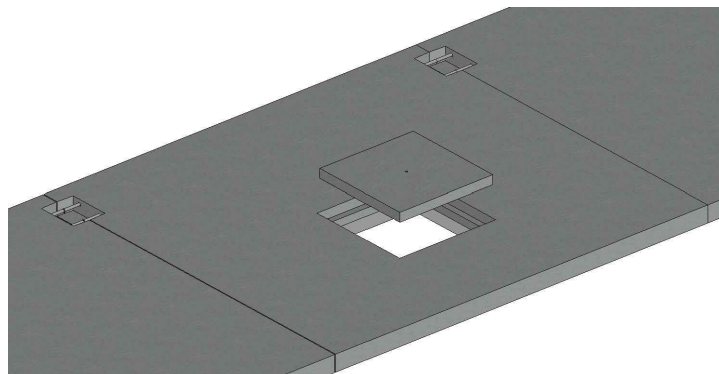
# Katalog: Standard udsparinger

## Udsparing for skov ventilationsrør



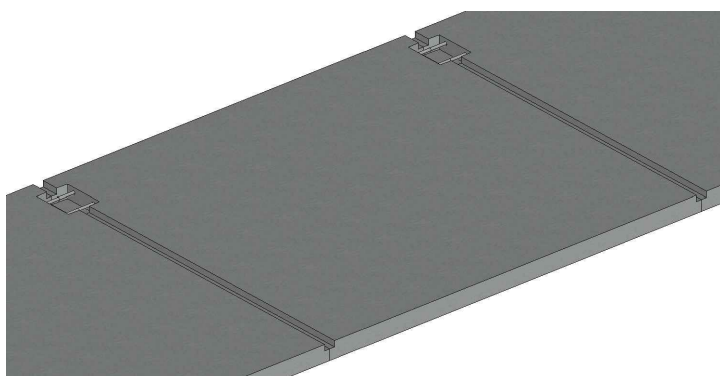
Standard udsparing for Skov ventilationsrør.

## Mandehul

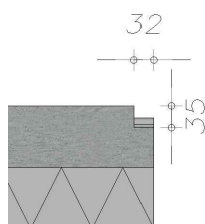


Standard 545x545mm udsparing for mandehul.  
Standard 600x600mm flise med insert til løft.

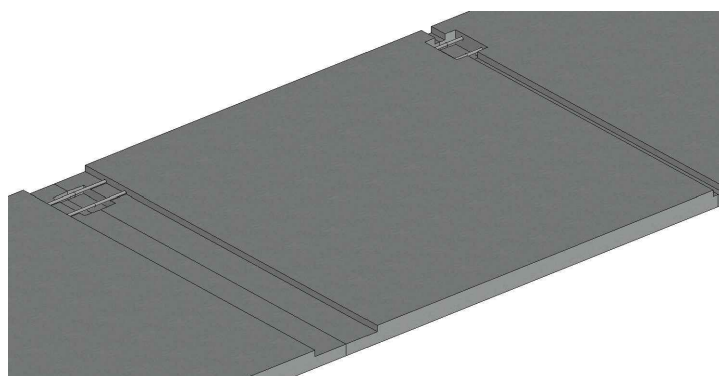
## Udsparing - Inventar



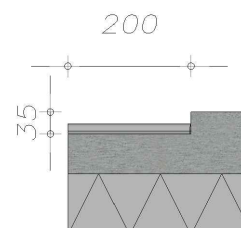
Standard udsparing for inventar  
skillevæg 32 x 35mm.



## Udsparing - krybbe

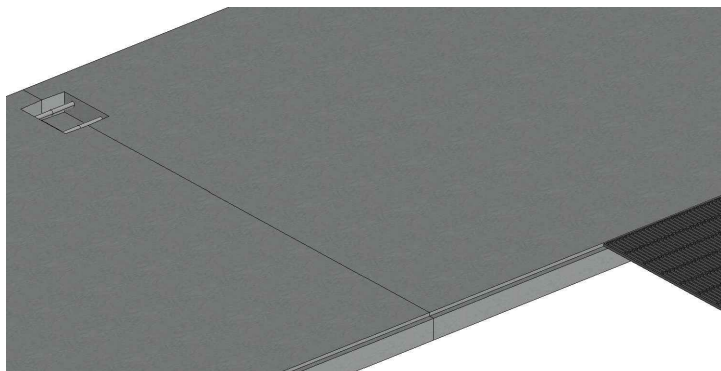


Standard udsparing for krybbe.  
200 x 35mm.

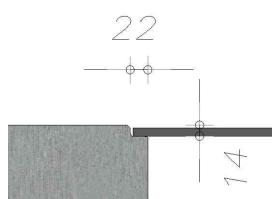


# Katalog: Standard udsparinger

## Fals - støbejernsrist



Standard fals for placering af  
støbejernsrist 22 x 14mm.

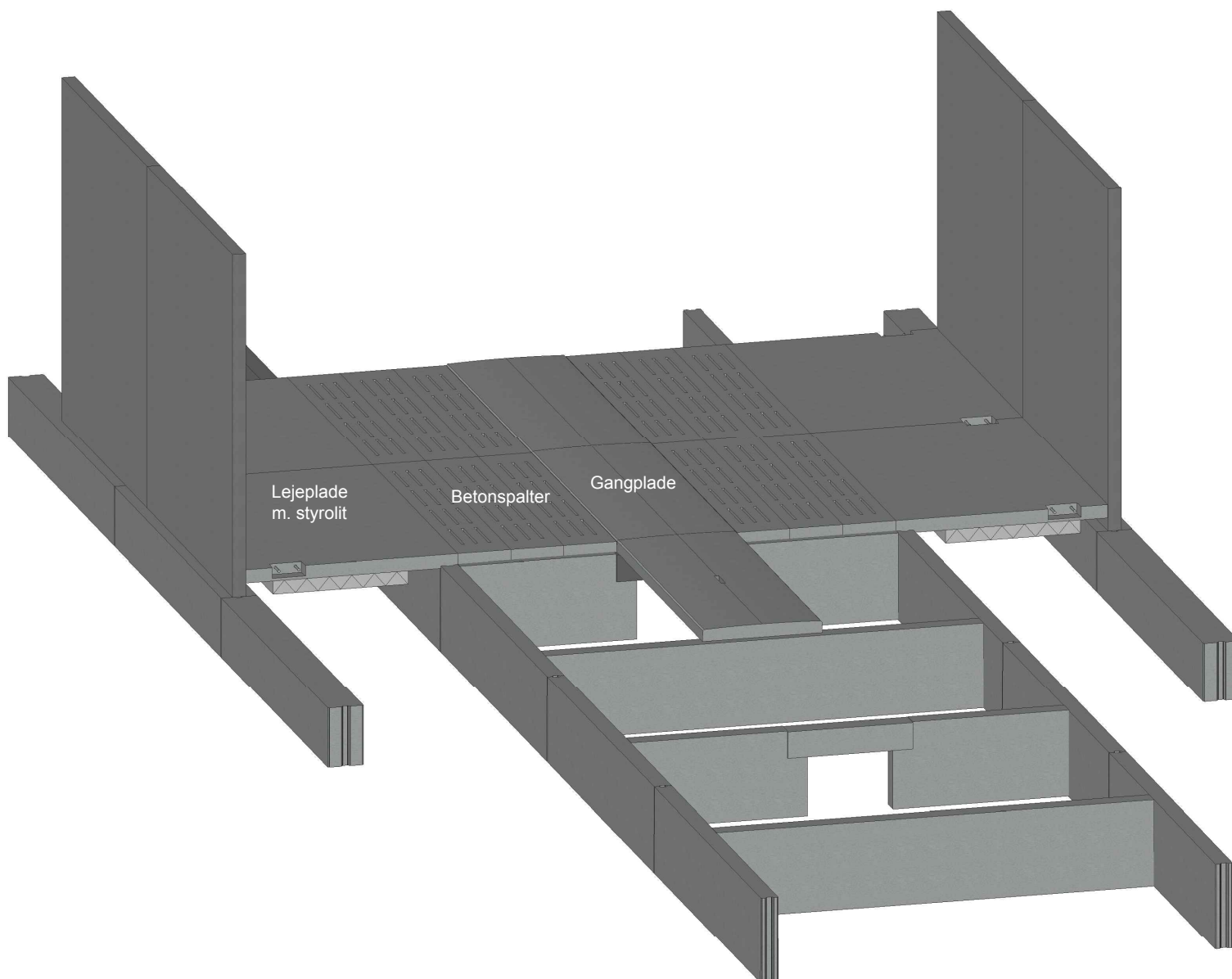


# Lejeplade - Principsnit 1

**GIVE ELEMENTER**

Første rev. : 07-12-2017

Sidste rev. : 11-12-2017



# Lejeplade - Principsnit 2

